



DA GENITORE A GENITORE, DA SCUOLA A SCUOLA...

*aiutiamo le scuole del centritalia
colpite dal terremoto!*

CHI SIAMO?

Siamo genitori coinvolti nel percorso scolastico e di crescita dei nostri figli, anche attraverso l'impegno all'interno di Associazioni e/o degli Organi Collegiali della Scuola. Collaboriamo "in rete" e ci supportiamo in questo ruolo delicato ed importante, che ci appassiona.

COME MAI UN'ALTRA RACCOLTA FONDI PRO-ZONE TERREMOTATE?

Perché non è sufficiente la ricostruzione di muri ed arredi, già in atto da parte delle Istituzioni.

Il sisma infatti, ha tolto risorse ed energie anche per la realizzazione di quell'insieme di idee, iniziative e attività che ogni scuola attua attraverso il proprio POF (Piano dell'Offerta Formativa) e che fanno sì che quella scuola abbia *un cuore e un'anima*.

QUALI SONO STATE LE CONSEGUENZE DEL TERREMOTO PER LE SCUOLE?

Questo sisma ha interessato:

- **93 comuni** sparsi in un vasto territorio caratterizzato anche da piccoli centri
- **99 edifici scolastici inagibili**
- **134** sono gli edifici scolastici agibili **con prescrizioni**
- un totale di **8'000 studenti** coinvolti

QUAL E' IL NOSTRO RUOLO?

Semplicemente quello di **facilitatori e di cassa di risonanza** per le iniziative di **solidarietà che vorrete promuovere secondo le vostre potenzialità e la vostra creatività**, per l'avvio di gemellaggi e collaborazioni non solo tra scuole, ma anche tra scuole e società civile.



...E COSA INTENDIAMO PER "SCUOLA CON CUORE E ANIMA"?

Una scuola dove il POF (Piano dell'Offerta Formativa) non è solo un **adempimento burocratico** ma un insieme di progetti e laboratori voluti e pensati da chi vive nella scuola, ad integrazione dell'insegnamento didattico. Progetti dedicati alla formazione, all'educazione, alla crescita *umana* dei nostri figli; attività nelle quali si ricerca il coinvolgimento di tutta la *comunità' educante* e delle competenze presenti nel territorio.

CHE COSA RENDE SPECIALE QUESTA SFIDA?

Il nostro obiettivo.

Far sentire la nostra vicinanza non in modo estemporaneo, ma lungo l'intero anno scolastico ed oltre se necessario, anche quando l'attenzione pubblica ai loro disagi sarà scemata. Come? **Promuovendo un percorso di scambio vicendevole, tra chi dona e chi riceve**, cercando di garantire aiuti concreti, presenza, ascolto, partecipazione e supportando gli sforzi di insegnanti e genitori per ricostruire al più presto l'identità e il funzionamento quotidiano di ciascuna scuola.

*Noi affermiamo con forza che la scuola è il cuore pulsante di una comunità e vogliamo lanciare una sfida: **sosteniamo i POF delle scuole terremotate!***

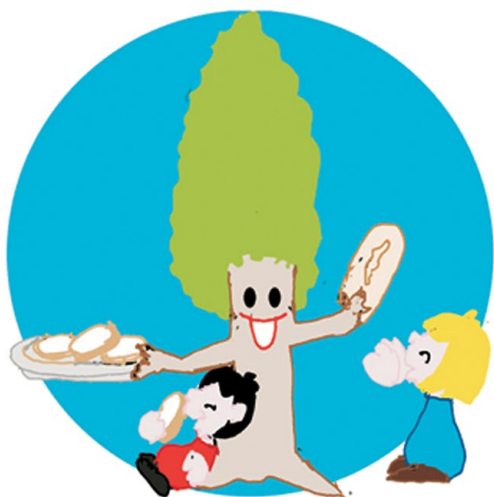
DA GENITORE A GENITORE, DA SCUOLA A SCUOLA...

*aiutiamo le scuole del centroritalia
colpite dal terremoto!*

LA MERENDA SOLIDALE

Idea che proponiamo rivolta **agli insegnanti che ritengono utile coinvolgere i loro alunni** in una iniziativa che educa alla cittadinanza attiva, nella prospettiva di un gemellaggio con una scuola colpita.

Chiederemo di **destinare 1euro ai coetanei, rinunciando all'acquisto di una merenda**, per trasmettere un messaggio educativo e consentire ai ragazzi di rielaborare il fatto traumatico in una risposta positiva.



LA SOLIDARIETA' NON HA CONFINI

Iniziativa rivolta alle **Associazioni Nazionali dei Genitori**, ai **Coordinamenti dei Consigli di Istituto** e a **tutti i Comitati Genitori delle Scuole del territorio nazionale**, interessati a promuovere attività di raccolta fondi destinate alle scuole delle zone colpite dal sisma.

Ci affidiamo alla creatività di ciascuna comunità scolastica per mettere a punto le modalità, i contenuti e i tempi dell' iniziativa che ciascuno vorrà proporre.



GIOVANNI BONVINI
338 3382886
giovanni.bonvini@age.it
www.age.it



ANTONELLA PARROCCHETTI
335 5278280
parr.antonella@mail.com
www.agedonazionale.org



MARIALARA DE FAZIO
342 8114789
marialara.defazio@gmail.com
www.coordinamentocare.org



LUCIA MORGILLO
335 8063375
emiliaromagna@agesc.it
www.agesc.it



GABRIELLA BORBEGGIANI
333 2095584
fontpao@tiscali.it
www.genitoridemocratici.it