



Ministero dell'Istruzione,
dell'Università e della Ricerca

Ufficio Scolastico Regionale per l'Emilia-Romagna

PREVIEW A.S. 2015/2016

111

2) Studenti e studenti disabili

Tabella 1 - Alunni totali e alunni con handicap (valori assoluti e variazione percentuale rispetto all'a.s. precedente). SCUOLA STATALE. Emilia-Romagna. A.s. 2015/16.

Provincia	2015/16		2014/15		variazione % 2015/16 vs 2014/15	
	Alunni	di cui Alunni con handicap	Alunni	di cui Alunni con handicap	Alunni	di cui Alunni con handicap
Bologna	115.447	3.182	114.799	3.218	0,6%	-1,1%
Ferrara	38.905	1.355	38.578	1.305	0,8%	3,8%
Forlì-Cesena	52.479	986	51.922	932	1,1%	5,8%
Modena	94.533	2.683	93.299	2.519	1,3%	6,5%
Parma	53.314	1.454	52.480	1.446	1,6%	0,6%
Piacenza	35.410	926	35.102	883	0,9%	4,9%
Ravenna	45.982	1.218	45.695	1.142	0,6%	6,7%
Reggio Emilia	66.948	2.338	66.428	2.227	0,8%	5,0%
Rimini	41.813	1.093	41.584	990	0,6%	10,4%
Totale	544.831	15.235	539.887	14.662	0,9%	3,9%

Fonte Dati: Organico di fatto (dati aggiornati al 01/09/2015) per l'a.s. 2015/16; organico di fatto (dati definitivi) per l'a.s. 2014/15.

Tabella 2 - Alunni totali e alunni con handicap (valori assoluti e variazione percentuale rispetto all'a.s. precedente). SCUOLA INFANZIA STATALE. Emilia-Romagna. A.s. 2015/16.

Provincia	2015/16		2014/15		variazione % 2015/16 vs 2014/15	
	Alunni	di cui Alunni hand.	Alunni	di cui Alunni hand.	Alunni	di cui Alunni hand.
Bologna	12.957	157	13.149	188	-1,5%	-16,5%
Ferrara	3.073	58	3.043	58	1,0%	0,0%
Forlì-Cesena	6.576	81	6.678	84	-1,5%	-3,6%
Modena	10.466	148	10.517	141	-0,5%	5,0%
Parma	4.700	67	4.874	81	-3,6%	-17,3%
Piacenza	4.470	83	4.578	73	-2,4%	13,7%
Ravenna	4.804	69	4.808	67	-0,1%	3,0%
Reggio Emilia	4.355	66	4.436	55	-1,8%	20,0%
Rimini	4.259	79	4.267	71	-0,2%	11,3%
Totale	55.660	808	56.350	818	-1,2%	-1,2%

Fonte Dati: Organico di fatto (dati aggiornati al 01/09/2015) per l'a.s. 2015/16; organico di fatto (dati definitivi) per l'a.s. 2014/15.



Ministero dell'Istruzione,
dell'Università e della Ricerca

Ufficio Scolastico Regionale per l'Emilia-Romagna

Tabella 3 - Alunni totali e alunni con handicap (valori assoluti e variazione percentuale rispetto all'a.s. precedente). SCUOLA PRIMARIA STATALE. Emilia-Romagna. A.s. 2015/16.

Provincia	2015/16		2014/15		variazione % 2015/16 vs 2014/15	
	Alunni	di cui Alunni hand.	Alunni	di cui Alunni hand.	Alunni	di cui Alunni hand.
Bologna	41.869	1.182	41.344	1.301	1,3%	-9,1%
Ferrara	13.214	499	13.092	508	0,9%	-1,8%
Forlì-Cesena	17.454	408	17.436	381	0,1%	7,1%
Modena	31.946	1.055	31.699	998	0,8%	5,7%
Parma	18.611	511	18.185	500	2,3%	2,2%
Piacenza	12.018	317	11.851	290	1,4%	9,3%
Ravenna	16.444	470	16.204	455	1,5%	3,3%
Reggio Emilia	25.497	825	25.447	853	0,2%	-3,3%
Rimini	14.405	403	14.232	365	1,2%	10,4%
Totale	191.458	5.670	189.490	5.651	1,0%	0,3%

Fonte Dati: Organico di fatto (dati aggiornati al 01/09/2015) per l'a.s. 2015/16; organico di fatto (dati definitivi) per l'a.s. 2014/15.

Tabella 4 - Alunni totali e alunni con handicap (valori assoluti e variazione percentuale rispetto all'a.s. precedente). SCUOLA SEC. I GRADO STATALE. Emilia-Romagna. A.s. 2015/16.

Provincia	2015/16		2014/15		variazione % 2015/16 vs 2014/15	
	Alunni	di cui Alunni hand.	Alunni	di cui Alunni hand.	Alunni	di cui Alunni hand.
Bologna	24.392	902	24.438	933	-0,2%	-3,3%
Ferrara	8.033	359	7.882	324	1,9%	10,8%
Forlì-Cesena	10.572	235	10.457	234	1,1%	0,4%
Modena	19.271	657	19.245	600	0,1%	9,5%
Parma	10.627	358	10.489	347	1,3%	3,2%
Piacenza	7.271	238	7.320	243	-0,7%	-2,1%
Ravenna	9.846	312	9.840	277	0,1%	12,6%
Reggio Emilia	15.375	701	15.094	608	1,9%	15,3%
Rimini	8.766	277	8.846	276	-0,9%	0,4%
Totale	114.153	4.039	113.611	3.842	0,5%	5,1%

Fonte Dati: Organico di fatto (dati aggiornati al 01/09/2015) per l'a.s. 2015/16; organico di fatto (dati definitivi) per l'a.s. 2014/15.



Ministero dell'Istruzione,
dell'Università e della Ricerca

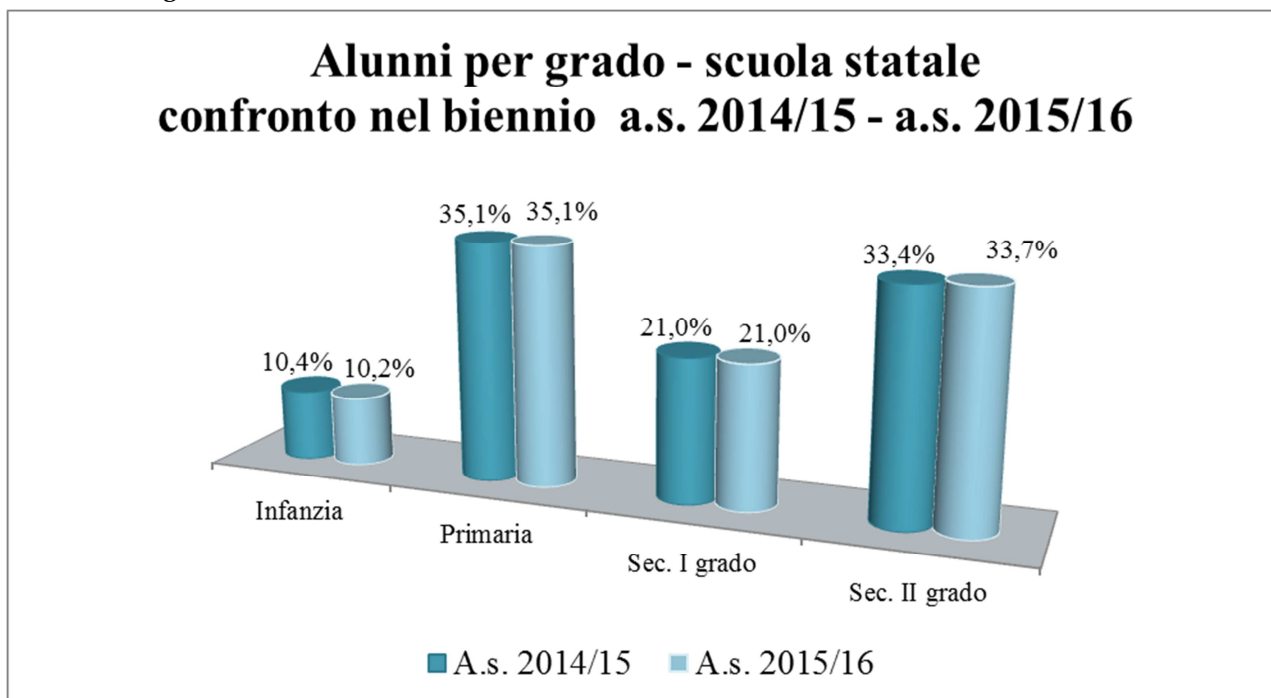
Ufficio Scolastico Regionale per l'Emilia-Romagna

Tabella 5 - Alunni totali e alunni con handicap (valori assoluti e variazione percentuale rispetto all'a.s. precedente). SCUOLA SEC. II GRADO STATALE. Emilia-Romagna. A.s. 2015/16.

Provincia	2015/16		2014/15		variazione % 2015/16 vs 2014/15	
	Alunni	di cui Alunni hand.	Alunni	di cui Alunni hand.	Alunni	di cui Alunni hand.
Bologna	36.229	941	35.868	796	1,0%	18,2%
Ferrara	14.585	439	14.561	415	0,2%	5,8%
Forlì-Cesena	17.877	262	17.351	233	3,0%	12,4%
Modena	32.850	823	31.838	780	3,2%	5,5%
Parma	19.376	518	18.932	518	2,3%	0,0%
Piacenza	11.651	288	11.353	277	2,6%	4,0%
Ravenna	14.888	367	14.843	343	0,3%	7,0%
Reggio Emilia	21.721	746	21.451	711	1,3%	4,9%
Rimini	14.383	334	14.239	278	1,0%	20,1%
Totale	183.560	4.718	180.436	4.351	1,7%	8,4%

Fonte Dati: Organico di fatto (dati aggiornati al 01/09/2015) per l'a.s. 2015/16; organico di fatto (dati definitivi) per l'a.s. 2014/15.

Grafico 1 – Percentuale alunni sul totale alunni regionale, per grado di scuola. Scuola STATALE. Emilia-Romagna. Aa. ss. 2014/15-2015/16.



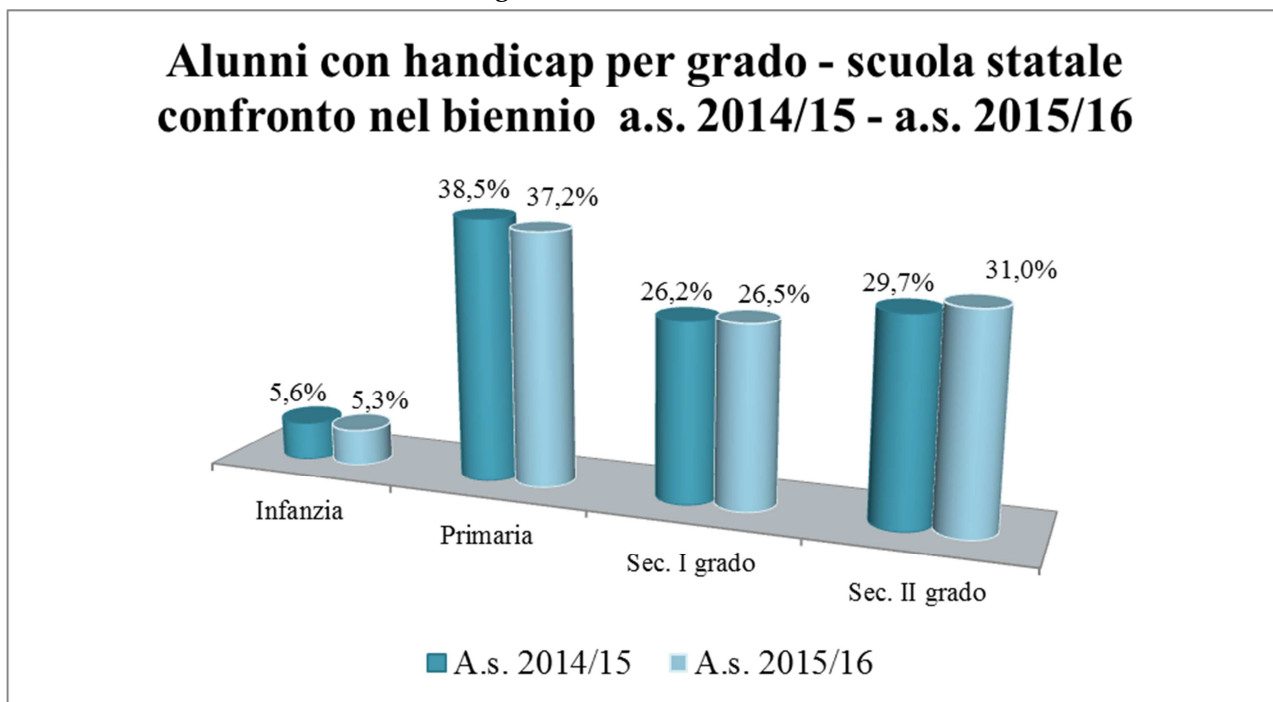
Fonte Dati: Organico di fatto (dati aggiornati al 01/09/2015) per l'a.s. 2015/16; organico di fatto (dati definitivi) per l'a.s. 2014/15.



Ministero dell'Istruzione,
dell'Università e della Ricerca

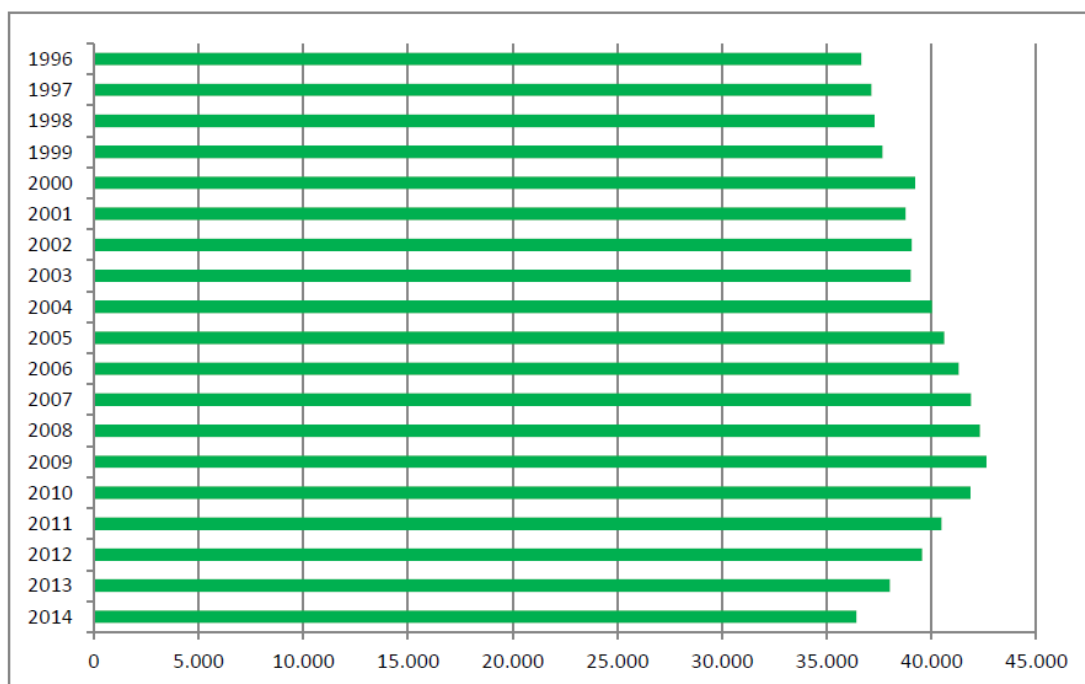
Ufficio Scolastico Regionale per l'Emilia-Romagna

Grafico 2 – Percentuale alunni con handicap sul totale alunni con handicap regionale, per grado di scuola. Scuola STATALE. Emilia-Romagna. Aa. ss. 2014/15-2015/16. 114



Fonte Dati: Organico di fatto (dati aggiornati al 01/09/2015) per l'a.s. 2015/16; organico di fatto (dati definitivi) per l'a.s. 2014/15.

Grafico 3 – Distribuzione della popolazione per età scolastica. Emilia Romagna.



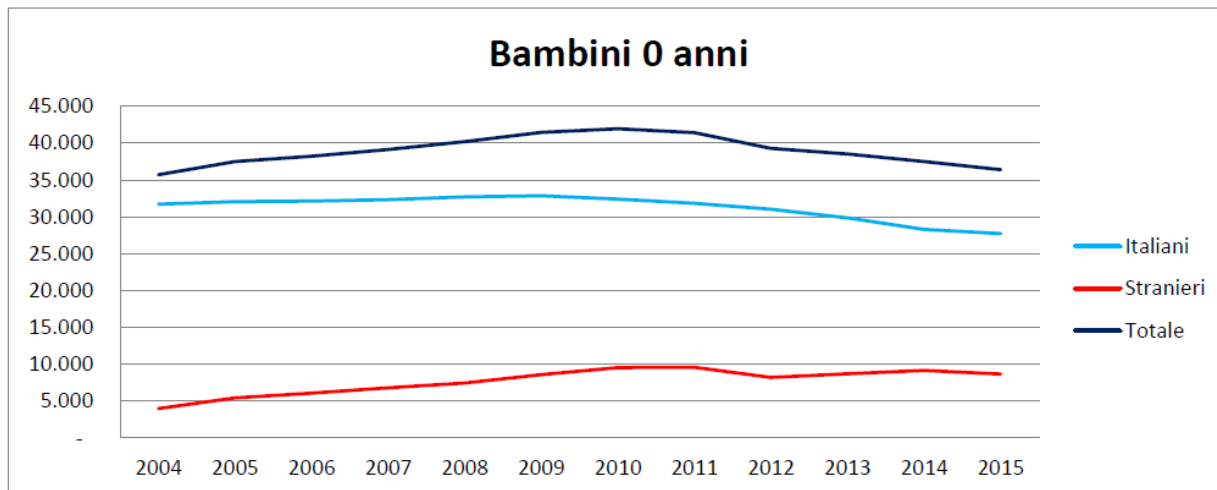
Fonte Dati: Istat, al 01/01/2015.



Ministero dell'Istruzione,
dell'Università e della Ricerca

Ufficio Scolastico Regionale per l'Emilia-Romagna

Grafico 4 – Bambini 0 anni residenti in Emilia Romagna.



Fonte Dati: Istat, al 01/01/2015.