



DA GENITORE A GENITORE, DA SCUOLA A SCUOLA...

*aiutiamo le scuole
colpite dal terremoto!*

www.scuolemodena.it



COORDINAM. NAZIONALE
GENITORI DEMOCRATICI ONUS



Associazione Genitori
Scuole Cattoliche



CITTÀ & SCUOLA



COORDINAMENTO
Provinciale Presidenti
Consigli di Istituto
& Associazioni
Genitori di MODENA



Associazione Nazionale Genitori
Scuole Elementari



SoS
KateGenitori

QUALI SONO STATE LE CONSEGUENZE DEL TERREMOTO PER LE SCUOLE EMILIANE?

A Modena e provincia risultano *inagibili o lesionati 102 edifici* per un totale di **32.570 studenti** interessati.

Globalmente, nel territorio colpito sono stati danneggiati **240 edifici per un totale di circa 70.000 studenti**.

CHI SIAMO?

Siamo genitori coinvolti nel percorso scolastico e di crescita dei nostri figli, anche attraverso l'impegno all'interno di Associazioni e/o degli Organi Collegiali della Scuola. Collaboriamo "in rete" e ci supportiamo in questo ruolo delicato ed importante, che ci appassiona.

COME MAI UN'ALTRA RACCOLTA FONDI PRO-ZONE TERREMOTATE?

Perché non è sufficiente la ricostruzione di muri ed arredi, già in atto da parte delle Istituzioni.

Il sisma infatti, ha tolto risorse ed energie anche per la realizzazione di quell'insieme di idee, iniziative e attività che ogni scuola attua attraverso il proprio POF (Piano dell'Offerta Formativa) e che fanno sì che quella scuola abbia *un cuore e un'anima*.

...E COSA INTENDIAMO PER "SCUOLA CON CUORE E ANIMA"?

Una scuola dove il POF (Piano dell'Offerta Formativa) non è solo un adempimento burocratico ma un insieme di progetti e laboratori voluti e pensati da chi vive nella scuola, ad integrazione dell'insegnamento didattico. Progetti dedicati alla formazione, all'educazione, alla crescita *umana* dei nostri figli; attività nelle quali si ricerca il coinvolgimento di tutta la *comunità' educante* e delle competenze presenti nel territorio.

Noi affermiamo con forza che la scuola è il cuore pulsante di una comunità e vogliamo lanciare una sfida: *sosteniamo i POF delle scuole terremotate!*

CHE COSA RENDE SPECIALE QUESTA SFIDA?

Il nostro obiettivo.

Far sentire la nostra vicinanza non in modo estemporaneo, ma lungo l'intero anno scolastico ed oltre se necessario, anche quando l'attenzione pubblica ai loro disagi sarà scemata.

Come? **Promuovendo un percorso di scambio vicendevole, tra chi dona e chi riceve**, cercando di garantire aiuti concreti, presenza, ascolto, partecipazione e supportando gli sforzi di insegnanti e genitori per ricostruire al più presto l'identità e il funzionamento quotidiano di ciascuna scuola.

QUAL E' IL NOSTRO RUOLO?

Semplicemente **quello di facilitatori e di cassa di risonanza per le iniziative di solidarietà che vorrete promuovere secondo le vostre potenzialità e la vostra creatività**, per l'avvio di gemellaggi e collaborazioni non solo tra scuole, ma anche tra scuole e società civile.

Il percorso delle donazioni in denaro sarà sempre trasparente e le somme saranno completamente devolute, poichè siamo tutti volontari e non abbiamo strutture da mantenere (*vedi sezioni tracciabilità, contatti e referenti*). In base ai nostri calcoli, quest'anno nelle scuole colpite dell'area modenese potranno verosimilmente mancare attrezzature, laboratori e fondi per un totale di almeno 900.000 euro, realizzati gli scorsi anni grazie ai "contributi volontari" versati ogni anno agli istituti dalle famiglie.

QUANDO I NOSTRI NONNI DICEVANO....



*“Vin chè, ch’a’t tir sò ”
(dal dialetto modenese:
“vieni qua che ti rialzo!”)*

Si vuole lasciare a tutti la propria autonomia, ma assicurando di essere sempre disponibili. Quando cadevamo ci dicevano: "Vieni qua, che ti rialzo!" che voleva dire, come ora, chi cade deve rialzarsi da solo, sapendo però che gli altri sono pronti ad aiutarlo.

**vi proponiamo le
seguenti iniziative...**

Iniziativa n. 1

SOSTENIAMO LE NOSTRE SCUOLE NEL NUOVO ANNO SCOLASTICO!



Iniziativa rivolta **alle famiglie degli studenti modenesi delle zone NON colpite dal terremoto.**

Sono circa 50.000. Facciamo appello alla loro sensibilità' e al senso di solidarietà' verso altri genitori che si trovano in una situazione di difficoltà'.

• **Attraverso i Consigli di Istituto ed i Comitati Genitori** chiederemo, durante l' anno scolastico e su base volontaria, di **raccogliere un contributo di 10euro a famiglia** per coprire, in parte, la mancanza del contributo annuo familiare nelle scuole terremotate: ciò consentirà la graduale e concreta ripresa del funzionamento ordinario delle attività' scolastiche.

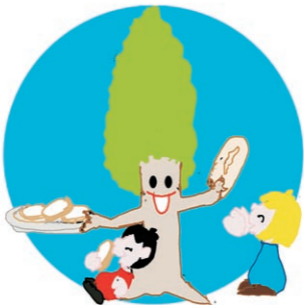
CAMBIAMO IL SET

Iniziativa rivolta ad **Associazioni**, a tutte le **Organizzazioni** che già operano nelle scuole e a quanti desiderano mettere a disposizione attività di vario tipo.

Si tratta di **organizzare presso le scuole colpite dal terremoto attività di socializzazione e ricreative**: es. laboratori extracurricolari, spettacoli, animazione, letture, ecc. Attività da progettare **in collaborazione con gli insegnanti delle scuole interessate** e da sviluppare nel corso dell' anno.



LA MERENDA SOLIDALE



Idea che proponiamo rivolta **agli insegnanti che ritengono utile coinvolgere i loro alunni** in una iniziativa che educa alla cittadinanza attiva, nella prospettiva di un gemellaggio con una scuola colpita.

Chiederemo di **destinare 1euro ai coetanei, rinunciando all'acquisto di una merenda**, per trasmettere un messaggio educativo e consentire ai ragazzi di rielaborare il fatto traumatico in una risposta positiva.

LA SOLIDARIETA' NON HA CONFINI

Iniziativa rivolta alle **Associazioni Nazionali dei Genitori**, ai **Coordinamenti dei Consigli di Istituto** e a **tutti i Comitati Genitori delle Scuole del territorio nazionale**, interessati a promuovere attività di raccolta fondi destinate alle scuole delle zone colpite dal sisma.

Ci affidiamo alla creatività di ciascuna comunità scolastica per mettere a punto le modalità, i contenuti e i tempi dell' iniziativa che ciascuno vorrà proporre.



I LUOGHI COLPITI



Provincia di Modena

Comuni di Bastiglia, Bomporto, Campogalliano, Camposanto, Carpi, Castelfranco Emilia, Cavezzo, Concordia sulla Secchia, Finale Emilia, Medolla, Mirandola, Nonantola, Ravarino, San Felice sul Panaro, San Possidonio, San Prospero, Soliera.

Provincia di Ferrara

Comuni di Bondeno, Cento, Mirabello, Poggio Renatico, Sant'Agostino, Vigarano Mainarda.

Provincia di BOLOGNA

Comuni di Argelato, Baricella, Bentivoglio, Castello d'Argile, Castelmaggiore, Crevalcore, Galliera, Malalbergo, Minerbio, Molinella, Pieve di Cento, Sala Bolognese, San Giorgio di Piano, San Giovanni in Persiceto, San Pietro in Casale, Sant'Agata Bolognese.

Provincia di Reggio Emilia

Comuni di Boretto, Brescello, Correggio, Fabbrico, Gualtieri, Guastalla, Luzzara, Novellara, Reggiolo, Rio Saliceto, Rolo, San Martino in Rio, Campagnola Emilia.

Donazioni e tracciabilità

i Versamenti

Bonifico Bancario a favore di
- CITTA' & SCUOLA ONLUS
- ASSOCIAZIONI GENITORI MODENA
PRO SCUOLE TERREMOTATE
c/c presso la fil. di Bologna di **Banca Etica**
IBAN: IT 77 S 05018 02400 000000147008
Causale "Proscuole terremotate Em. Romagna"

Bollettino postale a favore di
- CITTA' & SCUOLA ONLUS
- ASSOCIAZIONI GENITORI MODENA
PRO SCUOLE TERREMOTATE
Conto BancoPosta n.**001007875279**
Causale "Proscuole terremotate Em. Romagna"

• Le somme versate sono **fiscalmente deducibili**
e **sempre tracciabili** su www.scuolemodena.it

i Referenti



Referenti sede Modena:
Sonia Bettati e Gabriella Morandi
home: www.scuolemodena.it
mail: coordinamento@lscuolemodena.it



Refer. sede Modena: Gabriella Borbeggiani
home: www.genitoridemocratici.it
mail: unionegeitoricgdmo@live.it



Refer. sede Modena: Vito Piccini
home: www.cittaescuola.it
mail: info@cittaescuola.it



Refer. sede Modena: Lucia Morgillo
home: www.agesc.it
mail: emiliaromagna@agesc.it



Presid. sede Modena: Giovanna Lami
home: www.age.it
mail: lamigiovanna@gmail.com



Refer. sede Modena: Paola Cuoghi
home: www.sosretegenitori.it
mail: info@sosretegenitori.it