



Allegato alla nota prot. 17973 del 28 dicembre 2012

(segue da parte quarta)

Tabella 38

Provincia di Modena. Scuola dell'Infanzia: Bambini, Bambini con disabilità, Posti e Posti di sostegno										
	2002/03	2003/04	2004/05	2005/06	2006/07	2007/08	2008/09	2009/10	2010/11	2011/12
Bambini	8.372	8.700	9.072	9.387	9.394	9.652	9.953	10.165	10.211	10.209
Bambini con disabilità	100	108	100	120	135	144	147	128	152	158
% h su tot	1,19%	1,24%	1,10%	1,28%	1,44%	1,49%	1,48%	1,26%	1,49%	1,55%
Posti sostegno	67	69	63	71	77	76	78	67	79	86
Posti	684	710	724	739	751	773	809	810	812	812
Provincia di Modena. Scuola Primaria: Alunni, Alunni con disabilità, Posti e Posti di sostegno										
	2002/03	2003/04	2004/05	2005/06	2006/07	2007/08	2008/09	2009/10	2010/11	2011/12
Alunni	25.878	26.631	26.961	27.749	28.592	29.320	29.847	30.105	30.474	30.815
Alunni con disabilità	524	521	556	562	569	626	707	711	711	754
% h su tot	2,02%	1,96%	2,06%	2,03%	1,99%	2,14%	2,37%	2,36%	2,33%	2,45%
Posti sostegno	232	228	251	259	278	300	338	365	358	366
Posti	2.452	2.491	2.517	2.530	2.606	2.626	2.645	2.590	2.581	2.573
Provincia di Modena. Scuola Secondaria di I grado. Alunni, Alunni con disabilità, Posti e Posti di sostegno										
	2002/03	2003/04	2004/05	2005/06	2006/07	2007/08	2008/09	2009/10	2010/11	2011/12
Alunni	16.589	17.032	17.177	17.276	17.336	17.473	17.954	18.445	18.553	19.025
Alunni con disabilità	415	419	394	382	400	433	482	480	478	497
% h su tot	2,50%	2,46%	2,29%	2,21%	2,31%	2,48%	2,68%	2,60%	2,58%	2,61%
Posti sostegno	173	177	170	169	197	213	240	240	236	237
Posti	1.460	1.477	1.478	1.470	1.467	1.469	1.459	1.353	1.306	1.383
Provincia di Modena. Scuola Secondaria di II grado. Alunni, Alunni con disabilità, Posti e Posti di sostegno										
	2002/03	2003/04	2004/05	2005/06	2006/07	2007/08	2008/09	2009/10	2010/11	2011/12
Alunni	23.608	24.507	25.179	26.093	27.208	27.838	28.821	29.051	29.425	29.818
Alunni con disabilità	413	425	480	474	501	503	531	536	556	623
% h su tot	1,75%	1,73%	1,91%	1,82%	1,84%	1,81%	1,84%	1,85%	1,89%	2,09%
Posti sostegno	177	182	212	210	244	247	262	274	265	286
Posti	2.293	2.260	2.254	2.285	2.312	2.308	2.349	2.316	2.188	2.334



Ministero dell'Istruzione,
dell'Università e della Ricerca

Ufficio Scolastico Regionale per l'Emilia-Romagna
- Direzione Generale -

Allegato alla nota prot. 17973 del 28 dicembre 2012

Tabella 39

Provincia di Parma. Scuola dell'Infanzia: Bambini, Bambini con disabilità, Posti e Posti di sostegno										
	2002/03	2003/04	2004/05	2005/06	2006/07	2007/08	2008/09	2009/10	2010/11	2011/12
Bambini	3.603	3.758	3.909	3.984	4.166	4.213	4.385	4.436	4.571	4.629
Bambini con disabilità	36	32	36	43	44	43	45	60	84	84
% h su tot	1,00%	0,85%	0,92%	1,08%	1,06%	1,02%	1,03%	1,35%	1,84%	1,81%
Posti sostegno	19	15	17	18	21	28	20	28	38	48
Posti	292	300	307	314	321	327	338	338	342	342
Provincia di Parma. Scuola Primaria: Alunni, Alunni con disabilità, Posti e Posti di sostegno										
	2002/03	2003/04	2004/05	2005/06	2006/07	2007/08	2008/09	2009/10	2010/11	2011/12
Alunni	13.995	14.501	14.829	15.447	15.917	16.322	16.406	16.720	16.864	17.145
Alunni con disabilità	339	321	340	366	386	403	426	385	361	390
% h su tot	2,42%	2,21%	2,29%	2,37%	2,43%	2,47%	2,60%	2,30%	2,14%	2,27%
Posti sostegno	175	154	156	166	184	201	222	204	192	203
Posti	1.324	1.343	1.366	1.376	1.402	1.417	1.406	1.378	1.356	1.312
Provincia di Parma. Scuola Secondaria di I grado. Alunni, Alunni con disabilità, Posti e Posti di sostegno										
	2002/03	2003/04	2004/05	2005/06	2006/07	2007/08	2008/09	2009/10	2010/11	2011/12
Alunni	9.156	9.335	9.246	9.126	9.200	9.271	9.902	10.205	10.430	10.506
Alunni con disabilità	222	252	264	300	292	320	329	324	330	335
% h su tot	2,42%	2,70%	2,86%	3,29%	3,17%	3,45%	3,32%	3,17%	3,16%	3,19%
Posti sostegno	113	119	115	125	142	150	142	141	160	170
Posti	792	799	794	771	776	771	771	736	720	788
Provincia di Parma. Scuola Secondaria di II grado. Alunni, Alunni con disabilità, Posti e Posti di sostegno										
	2002/03	2003/04	2004/05	2005/06	2006/07	2007/08	2008/09	2009/10	2010/11	2011/12
Alunni	14.981	15.288	15.421	16.214	16.956	17.113	16.972	17.282	17.569	17.808
Alunni con disabilità	209	221	243	257	304	328	369	368	395	427
% h su tot	1,40%	1,45%	1,58%	1,59%	1,79%	1,92%	2,17%	2,13%	2,25%	2,40%
Posti sostegno	107	107	117	128	153	148	140	158	172	181
Posti	1.501	1.436	1.411	1.422	1.460	1.446	1.406	1.395	1.311	1.410



Allegato alla nota prot. 17973 del 28 dicembre 2012

Tabella 40

Provincia di Piacenza. Scuola dell'Infanzia: Bambini, Bambini con disabilità, Posti e Posti di sostegno										
	2002/03	2003/04	2004/05	2005/06	2006/07	2007/08	2008/09	2009/10	2010/11	2011/12
Bambini	3.612	3.928	3.919	3.984	4.063	4.006	4.203	4.362	4.440	4.527
Bambini con disabilità	43	54	58	59	57	59	65	82	81	79
% h su tot	1,19%	1,37%	1,48%	1,48%	1,40%	1,47%	1,55%	1,88%	1,82%	1,75%
Posti sostegno	30	34	36	38	36	40	39	52	53	49
Posti	290	296	298	307	314	314	325	325	329	329
Provincia di Piacenza. Scuola Primaria: Alunni, Alunni con disabilità, Posti e Posti di sostegno										
	2002/03	2003/04	2004/05	2005/06	2006/07	2007/08	2008/09	2009/10	2010/11	2011/12
Alunni	9.969	10.192	10.404	10.744	11.030	11.284	11.284	11.413	11.549	11.625
Alunni con disabilità	249	256	292	309	289	275	294	310	320	319
% h su tot	2,50%	2,51%	2,81%	2,88%	2,62%	2,44%	2,61%	2,72%	2,77%	2,74%
Posti sostegno	122	126	140	150	161	155	157	160	171	168
Posti	978	1.000	1.019	1.030	1.070	1.068	1.065	1.029	1.015	968
Provincia di Piacenza. Scuola Secondaria di I grado: Alunni, Alunni con disabilità, Posti e Posti di sostegno										
	2002/03	2003/04	2004/05	2005/06	2006/07	2007/08	2008/09	2009/10	2010/11	2011/12
Alunni	6.359	6.559	6.516	6.537	6.549	6.694	6.984	7.264	7.285	7.336
Alunni con disabilità	172	206	239	254	251	248	252	241	228	224
% h su tot	2,70%	3,14%	3,67%	3,89%	3,83%	3,70%	3,61%	3,32%	3,13%	3,05%
Posti sostegno	75	84	98	107	127	125	115	105	99	104
Posti	581	596	596	587	586	577	593	559	542	589
Provincia di Piacenza. Scuola Secondaria di II grado: Alunni, Alunni con disabilità, Posti e Posti di sostegno										
	2002/03	2003/04	2004/05	2005/06	2006/07	2007/08	2008/09	2009/10	2010/11	2011/12
Alunni	8.636	9.054	9.413	9.915	10.271	10.407	10.635	10.580	10.574	10.767
Alunni con disabilità	123	141	169	190	231	235	262	280	278	225
% h su tot	1,42%	1,56%	1,80%	1,92%	2,25%	2,26%	2,46%	2,65%	2,63%	2,09%
Posti sostegno	54	49	62	71	97	95	94	92	103	91
Posti	790	790	804	857	897	883	863	841	807	869



Allegato alla nota prot. 17973 del 28 dicembre 2012

Tabella 41

Provincia di Ravenna. Scuola dell'Infanzia: Alunni, Alunni con disabilità, Posti e Posti di sostegno										
	2002/03	2003/04	2004/05	2005/06	2006/07	2007/08	2008/09	2009/10	2010/11	2011/12
Bambini	3.539	3.698	3.848	4.034	4.036	4.182	4.461	4.544	4.780	4.808
Bambini con disabilità	50	47	46	53	66	69	69	81	85	78
% h su tot	1,41%	1,27%	1,20%	1,31%	1,64%	1,65%	1,55%	1,78%	1,78%	1,62%
Posti sostegno	30	30	30	32	46	48	44	48	50	49
Posti	290	297	301	311	320	325	343	343	349	349
Provincia di Ravenna. Scuola Primaria: Alunni, Alunni con disabilità, Posti e Posti di sostegno										
	2002/03	2003/04	2004/05	2005/06	2006/07	2007/08	2008/09	2009/10	2010/11	2011/12
Alunni	12.097	12.537	12.844	13.354	13.861	14.309	14.781	15.134	15.370	15.508
Alunni con disabilità	309	340	341	353	335	343	324	311	346	397
% h su tot	2,55%	2,71%	2,65%	2,64%	2,42%	2,40%	2,19%	2,05%	2,25%	2,56%
Posti sostegno	137	157	163	171	162	164	161	155	167	206
Posti	1.180	1.186	1.200	1.207	1.238	1.243	1.254	1.244	1.223	1.220
Provincia di Ravenna. Scuola Secondaria di I grado: Alunni, Alunni con disabilità, Posti e Posti di sostegno										
	2002/03	2003/04	2004/05	2005/06	2006/07	2007/08	2008/09	2009/10	2010/11	2011/12
Alunni	7.625	7.832	7.940	8.007	8.160	8.468	8.733	8.950	9.167	9.414
Alunni con disabilità	226	249	285	300	302	295	285	265	240	271
% h su tot	2,96%	3,18%	3,59%	3,75%	3,70%	3,48%	3,26%	2,96%	2,62%	2,88%
Posti sostegno	90	109	119	130	146	143	151	137	124	120
Posti	692	695	692	683	683	671	677	644	624	676
Provincia di Ravenna. Scuola Secondaria di II grado: Alunni, Alunni con disabilità, Posti e Posti di sostegno										
	2002/03	2003/04	2004/05	2005/06	2006/07	2007/08	2008/09	2009/10	2010/11	2011/12
Alunni	11.683	11.811	11.899	12.293	12.769	13.116	12.912	13.033	13.434	13.698
Alunni con disabilità	207	225	228	246	277	305	331	322	318	378
% h su tot	1,77%	1,91%	1,92%	2,00%	2,17%	2,33%	2,56%	2,47%	2,37%	2,76%
Posti sostegno	70	83	88	98	116	130	134	140	138	168
Posti	1.123	1.125	1.099	1.098	1.104	1.123	1.141	1.106	1.052	1.111



Allegato alla nota prot. 17973 del 28 dicembre 2012

Tabella 42

Provincia di Reggio Emilia. Scuola dell'Infanzia: Alunni, Alunni con disabilità, Posti e Posti di sostegno										
	2002/03	2003/04	2004/05	2005/06	2006/07	2007/08	2008/09	2009/10	2010/11	2011/12
Bambini	3.189	3.377	3.439	3.673	3.776	4.000	4.187	4.306	4.373	4.408
Bambini con disabilità	28	37	39	42	40	34	37	48	59	75
% h su tot	0,88%	1,10%	1,13%	1,14%	1,06%	0,85%	0,88%	1,11%	1,35%	1,70%
Posti sostegno	22	27	29	29	25	25	25	35	34	44
Posti	273	283	289	302	317	329	345	345	348	348
Provincia di Reggio Emilia. Scuola Primaria: Alunni, Alunni con disabilità, Posti e Posti di sostegno.										
	2002/03	2003/04	2004/05	2005/06	2006/07	2007/08	2008/09	2009/10	2010/11	2011/12
Alunni	19.496	20.104	20.823	21.437	22.454	23.150	23.953	24.159	24.599	24.672
Alunni con disabilità	532	543	536	555	577	553	628	681	727	779
% h su tot	2,73%	2,70%	2,57%	2,59%	2,57%	2,39%	2,62%	2,82%	2,96%	3,16%
Posti sostegno	266	272	275	284	296	311	310	350	377	391
Posti	1.734	1.790	1.843	1.866	1.954	1.958	2.008	1.893	1.864	1.829
Provincia di Reggio Emilia. Scuola Secondaria di I grado: Alunni, Alunni con disabilità, Posti e Posti di sostegno										
	2002/03	2003/04	2004/05	2005/06	2006/07	2007/08	2008/09	2009/10	2010/11	2011/12
Alunni	11.927	12.343	12.747	13.057	13.077	13.181	13.546	14.314	14.658	14.999
Alunni con disabilità	398	429	459	467	472	435	420	426	512	506
% h su tot	3,34%	3,48%	3,60%	3,58%	3,61%	3,30%	3,10%	2,98%	3,49%	3,37%
Posti sostegno	195	214	219	229	250	232	215	222	261	256
Posti	1.045	1.062	1.079	1.084	1.091	1.063	1.093	1.011	992	1.048
Provincia di Reggio Emilia. Scuola Secondaria di II grado: Alunni, Alunni con disabilità, Posti e Posti di sostegno										
	2002/03	2003/04	2004/05	2005/06	2006/07	2007/08	2008/09	2009/10	2010/11	2011/12
Alunni	15.483	15.832	16.512	17.219	18.102	18.876	19.401	19.556	20.036	20.166
Alunni con disabilità	314	307	370	426	428	445	480	478	541	572
% h su tot	2,03%	1,94%	2,24%	2,47%	2,36%	2,36%	2,47%	2,44%	2,70%	2,84%
Posti sostegno	134	143	167	188	185	217	216	226	246	256
Posti	1.576	1.521	1.523	1.535	1.639	1.550	1.699	1.635	1.507	1.594



Allegato alla nota prot. 17973 del 28 dicembre 2012

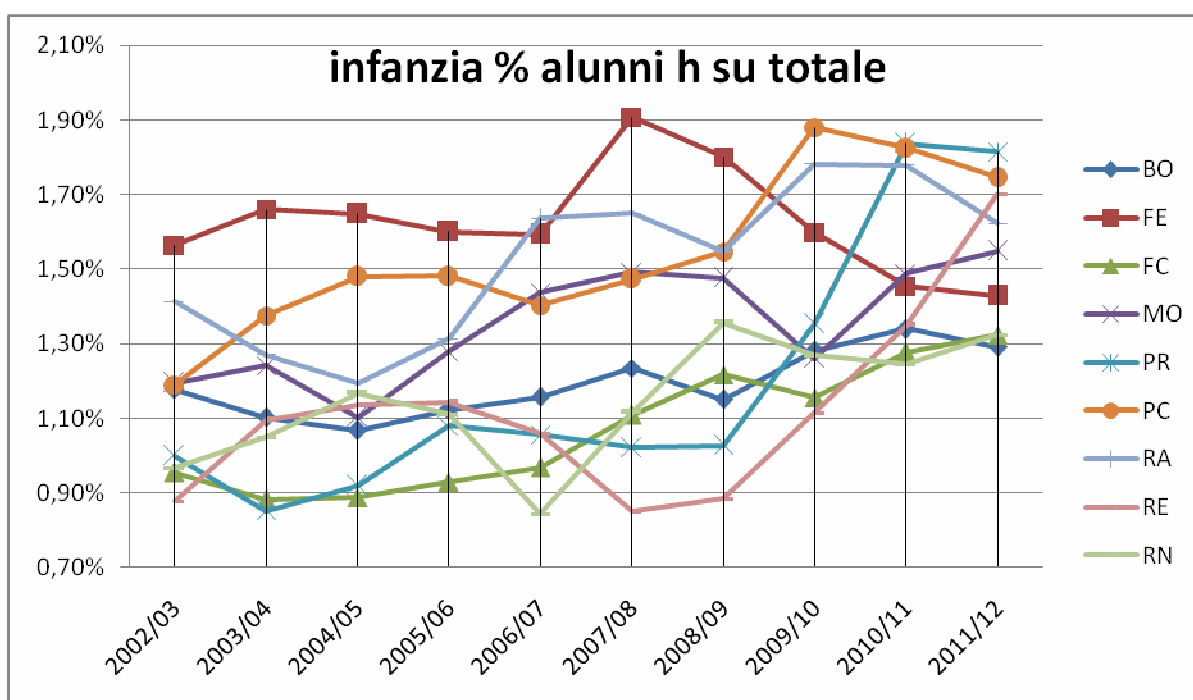
Tabella 43

Provincia di Rimini. Scuola dell'Infanzia: Alunni, Alunni con disabilità, Posti e Posti di sostegno										
	2002/03	2003/04	2004/05	2005/06	2006/07	2007/08	2008/09	2009/10	2010/11	2011/12
Bambini	2.898	2.954	3.083	3.240	3.322	3.318	3.392	3.467	4.095	4.231
Bambini con disabilità	28	31	36	36	28	37	46	44	51	56
% h su tot	0,97%	1,05%	1,17%	1,11%	0,84%	1,12%	1,36%	1,27%	1,25%	1,32%
Posti sostegno	16	17	18	18	16	18	17	19	23	33
Posti	237	241	244	249	254	254	262	262	301	301
Provincia di Rimini. Scuola Primaria: Alunni, Alunni con disabilità, Posti e Posti di sostegno										
	2002/03	2003/04	2004/05	2005/06	2006/07	2007/08	2008/09	2009/10	2010/11	2011/12
Alunni	11.005	11.282	11.503	11.941	12.266	12.534	12.563	12.812	13.506	13.538
Alunni con disabilità	206	215	220	237	248	268	278	281	305	310
% h su tot	1,87%	1,91%	1,91%	1,98%	2,02%	2,14%	2,21%	2,19%	2,26%	2,29%
Posti sostegno	111	114	108	115	117	137	131	134	145	150
Posti	956	969	978	989	1.013	1.005	1.010	970	1.006	977
Provincia di Rimini. Scuola Secondaria di I grado: Alunni, Alunni con disabilità, Posti e Posti di sostegno										
	2002/03	2003/04	2004/05	2005/06	2006/07	2007/08	2008/09	2009/10	2010/11	2011/12
Alunni	7.215	7.270	7.313	7.381	7.351	7.527	7.662	7.735	8.413	8.681
Alunni con disabilità	192	185	176	183	199	208	247	224	231	234
% h su tot	2,66%	2,54%	2,41%	2,48%	2,71%	2,76%	3,22%	2,90%	2,75%	2,70%
Posti sostegno	103	96	91	90	100	108	121	116	110	117
Posti	602	585	570	570	564	565	563	540	568	610
Provincia di Rimini. Scuola Secondaria di II grado: Alunni, Alunni con disabilità, Posti e Posti di sostegno										
	2002/03	2003/04	2004/05	2005/06	2006/07	2007/08	2008/09	2009/10	2010/11	2011/12
Alunni	10.969	11.142	11.362	11.774	12.125	12.208	12.191	12.043	13.158	13.402
Alunni con disabilità	146	173	202	215	223	239	239	249	283	285
% h su tot	1,33%	1,55%	1,78%	1,83%	1,84%	1,96%	1,96%	2,07%	2,15%	2,13%
Posti sostegno	66	72	95	105	103	114	101	109	130	130
Posti	1.005	962	950	971	993	972	981	949	983	1.017

Allegato alla nota prot. 17973 del 28 dicembre 2012

Dati aggregati per ordine di scuola

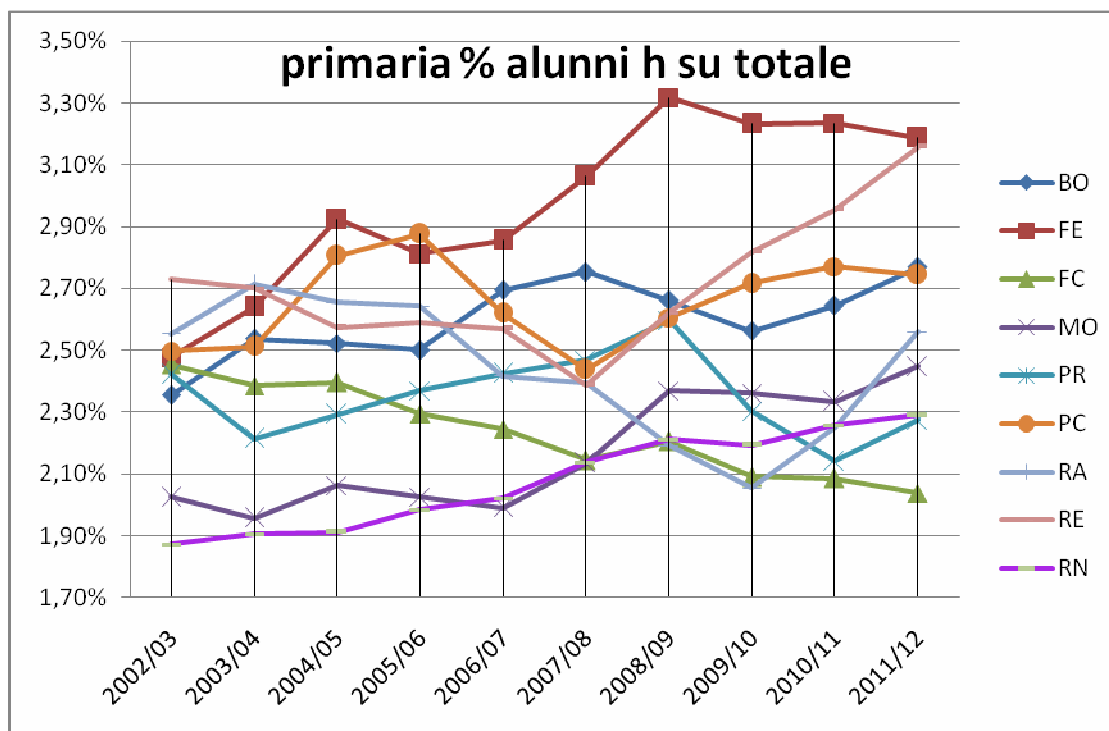
Tabella 44



Il primo aspetto che colpisce nel grafico che raffronta le percentuali degli alunni certificati sul totale degli alunni nel decennio in ciascuna provincia, è sicuramente l'andamento estremamente diversificato delle linee, non soltanto tra provincia e provincia ma, nella stessa provincia, nel corso del tempo. Va tuttavia ricordato che il ridotto numero di bambini della scuola dell'infanzia può far "impennare" le percentuali anche con piccole variazioni nei numeri assoluti.

Allegato alla nota prot. 17973 del 28 dicembre 2012

Tabella 45



Anche in questo grafico, come nel precedente, si rende evidente il diverso andamento delle linee che rappresentano la percentuale degli alunni certificati sul totale degli alunni del medesimo ordine e grado.

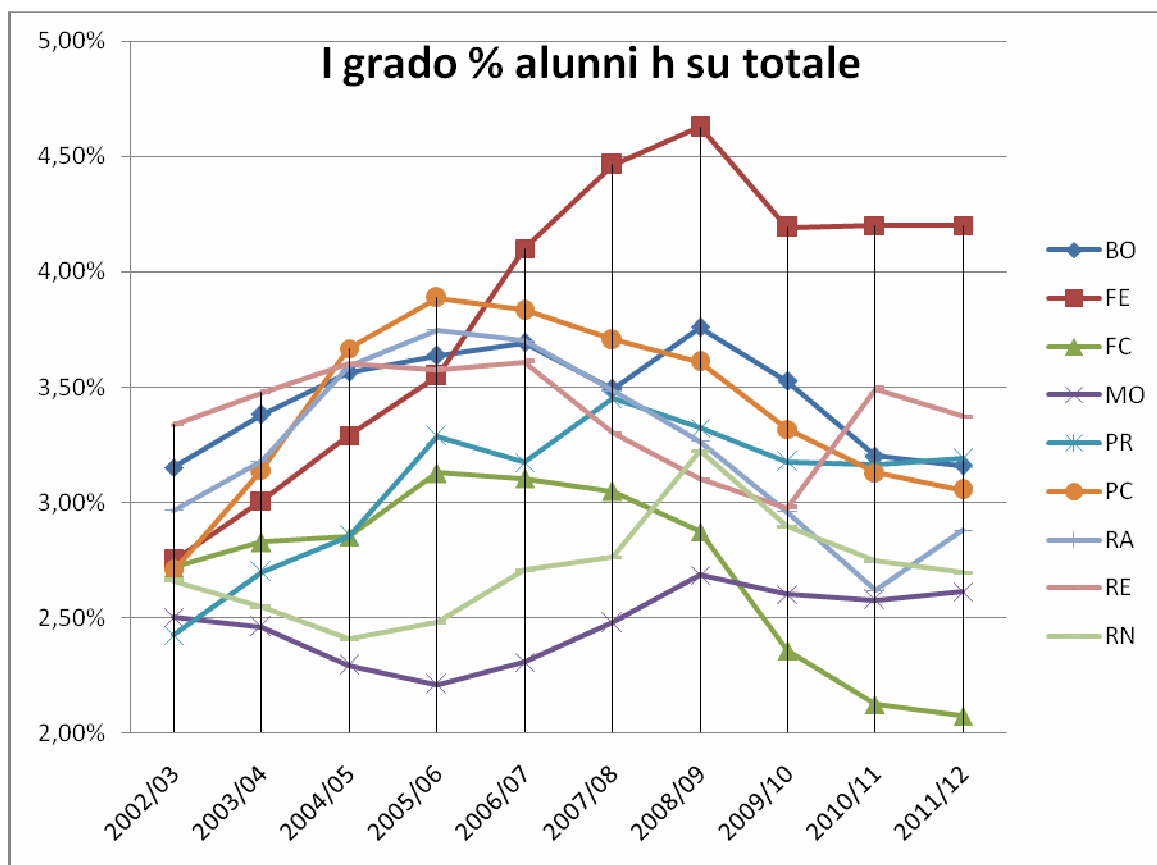
Un aspetto che si coglie con evidenza è, ad esempio, la distanza che separa la linea di Rimini da quella di Ferrara, indicando uno scarto percentuale non indifferente degli alunni certificati sul totale nelle due province.

Si evidenzia inoltre che, in controtendenza rispetto alle altre province, a Forlì-Cesena le percentuali sono in diminuzione costante nel decennio, mentre, ad esempio, Parma ha un andamento irregolare, con aumenti e diminuzioni, anche bruschi.

Spiccano le percentuali di Ferrara, che si pongono molto al di sopra di tutte quelle delle altre province.

Allegato alla nota prot. 17973 del 28 dicembre 2012

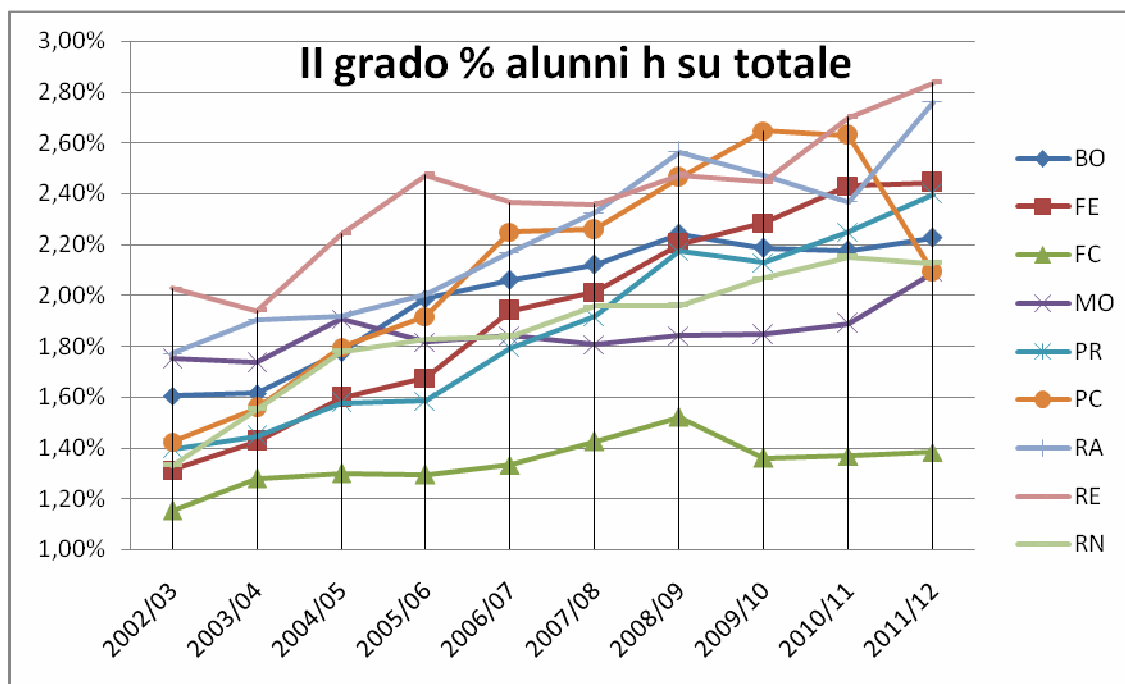
Tabella 46



La maggior percentuale degli alunni disabili nella provincia di Ferrara, già evidenziata nella scuola primaria, si conferma anche nella scuola secondaria di I grado, così come l'andamento in diminuzione della provincia di Forlì-Cesena. Modena ha l'andamento più costante, senza grandi picchi né ritrazioni.

Allegato alla nota prot. 17973 del 28 dicembre 2012

Tabella 47



Nella scuola secondaria di II grado l'andamento delle linee è assai meno diversificato; si può dire che tutte le province hanno avuto un aumento pressoché costante della percentuale di alunni certificati; si conferma che Forlì-Cesena ha una percentuale assai più bassa di alunni certificati rispetto a quella delle altre province.

(segue parte sesta)