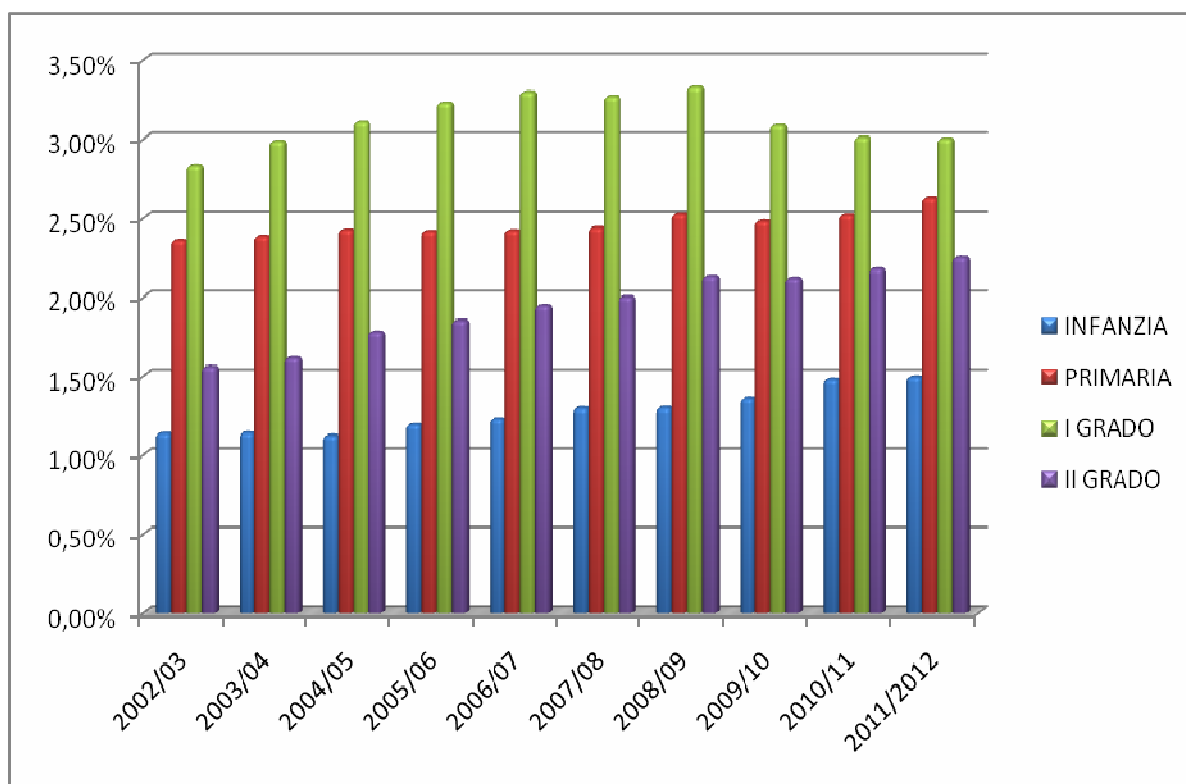


Allegato alla nota prot. 17973 del 28 dicembre 2012

(segue da parte terza)

Tabella 32

Confronto tra le percentuali degli alunni disabili sugli alunni totali nel decennio e per ordine di scuola



Il grafico consente di cogliere immediatamente che la scuola secondaria di I grado ha registrato nel decennio in modo costante la percentuale più alta di alunni con handicap, con il picco massimo raggiunto nel 2008-2009 (3,33%), nonostante la flessione successiva al 2009-2010.

La scuola primaria sembra essere il segmento che subisce le oscillazioni minori nel decennio; la scuola secondaria di II grado registra un incremento progressivo nel tempo, passando dall'1,56% al 2,26% in dieci anni, quindi da 156 a 226 alunni ogni diecimila.



Allegato alla nota prot. 17973 del 28 dicembre 2012

## Dati aggregati per provincia

Tabella 33

<b>BOLOGNA</b>	<b>2002/03</b>	<b>2003/04</b>	<b>2004/05</b>	<b>2005/06</b>	<b>2006/07</b>	<b>2007/08</b>	<b>2008/09</b>	<b>2009/10</b>	<b>2010/11</b>	<b>2011/12</b>
alunni totali	85.374	87.914	90.133	93.472	96.159	98.076	102.106	104.640	106.551	108.965
alunni h	1.868	2.018	2.135	2.277	2.445	2.503	2.648	2.620	2.636	2.745
% H SU TOT	2,19%	2,30%	2,37%	2,44%	2,54%	2,55%	2,59%	2,50%	2,47%	2,52%
<b>FERRARA</b>	<b>2002/03</b>	<b>2003/04</b>	<b>2004/05</b>	<b>2005/06</b>	<b>2006/07</b>	<b>2007/08</b>	<b>2008/09</b>	<b>2009/10</b>	<b>2010/11</b>	<b>2011/12</b>
alunni totali	31.714	32.159	32.526	33.185	34.175	34.794	35.845	36.537	37.085	37.476
alunni h	643	706	784	810	910	992	1.088	1.076	1.110	1.117
% H SU TOT	2,03%	2,20%	2,41%	2,44%	2,66%	2,85%	3,04%	2,94%	2,99%	2,98%
<b>FORLI' CESENA</b>	<b>2002/03</b>	<b>2003/04</b>	<b>2004/05</b>	<b>2005/06</b>	<b>2006/07</b>	<b>2007/08</b>	<b>2008/09</b>	<b>2009/10</b>	<b>2010/11</b>	<b>2011/12</b>
alunni totali	41.981	42.982	43.758	44.595	45.451	46.693	47.353	48.213	49.146	49.943
alunni h	786	820	840	866	878	906	936	858	861	868
% H SU TOT	1,87%	1,91%	1,92%	1,94%	1,93%	1,94%	1,98%	1,78%	1,75%	1,74%
<b>MODENA</b>	<b>2002/03</b>	<b>2003/04</b>	<b>2004/05</b>	<b>2005/06</b>	<b>2006/07</b>	<b>2007/08</b>	<b>2008/09</b>	<b>2009/10</b>	<b>2010/11</b>	<b>2011/12</b>
alunni totali	74.447	76.870	78.389	80.505	82.530	84.283	86.575	87.766	88.663	89.867
alunni h	1.452	1.473	1.530	1.538	1.605	1.706	1.867	1.855	1.897	2.032
% H SU TOT	1,95%	1,92%	1,95%	1,91%	1,94%	2,02%	2,16%	2,11%	2,14%	2,26%
<b>PARMA</b>	<b>2002/03</b>	<b>2003/04</b>	<b>2004/05</b>	<b>2005/06</b>	<b>2006/07</b>	<b>2007/08</b>	<b>2008/09</b>	<b>2009/10</b>	<b>2010/11</b>	<b>2011/12</b>
alunni totali	41.735	42.882	43.405	44.771	46.239	46.919	47.665	48.643	49.434	50.088
alunni h	806	826	883	966	1.026	1.094	1.169	1.137	1.170	1.236
% H SU TOT	1,93%	1,93%	2,03%	2,16%	2,22%	2,33%	2,45%	2,34%	2,37%	2,47%

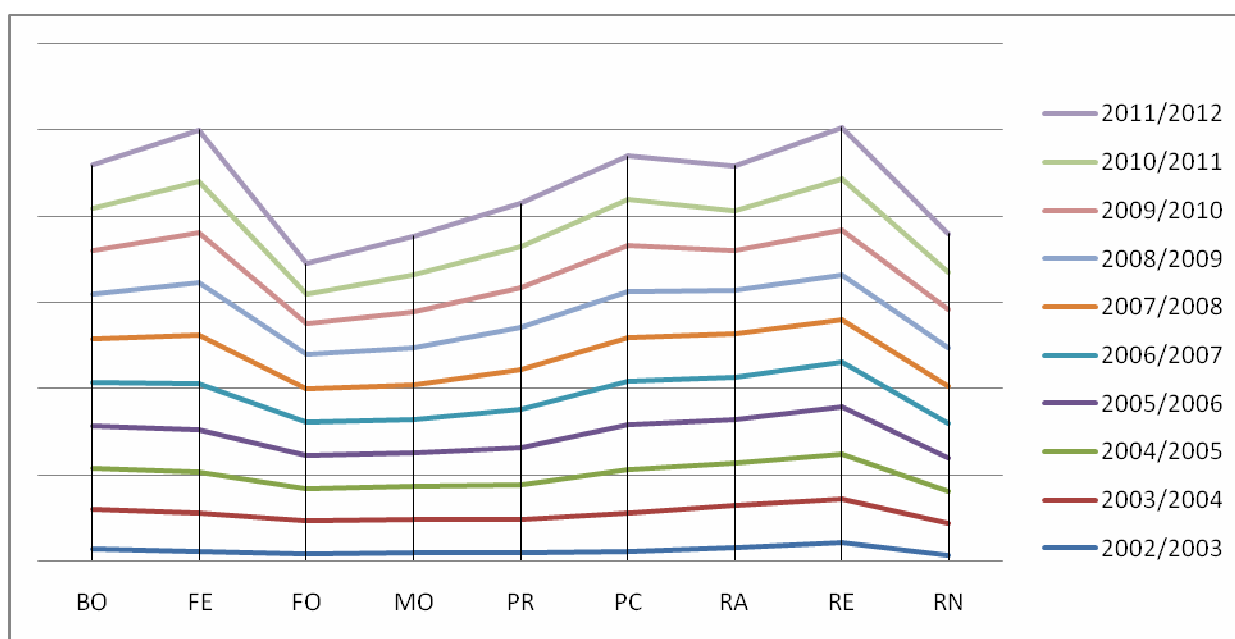


Allegato alla nota prot. 17973 del 28 dicembre 2012

PIACENZA	2002/03	2003/04	2004/05	2005/06	2006/07	2007/08	2008/09	2009/10	2010/11	2011/12
alunni totali	28.576	29.733	30.252	31.180	31.913	32.391	33.106	33.619	33.848	34.255
alunni h	587	657	758	812	828	817	873	913	907	847
% H SU TOT	2,05%	2,21%	2,51%	2,60%	2,59%	2,52%	2,64%	2,72%	2,68%	2,47%
RAVENNA	2002/03	2003/04	2004/05	2005/06	2006/07	2007/08	2008/09	2009/10	2010/11	2011/12
alunni totali	34.944	35.878	36.531	37.688	38.826	40.075	40.887	41.661	42.751	43.428
alunni h	792	861	900	952	980	1.012	1.009	979	989	1.124
% H SU TOT	2,27%	2,40%	2,46%	2,53%	2,52%	2,53%	2,47%	2,35%	2,31%	2,59%
REGGIO EMILIA	2002/03	2003/04	2004/05	2005/06	2006/07	2007/08	2008/09	2009/10	2010/11	2011/12
alunni totali	50.095	51.656	53.521	55.386	57.409	59.207	61.087	62.335	63.666	64.245
alunni h	1.272	1.316	1.404	1.490	1.517	1.467	1.565	1.633	1.839	1.932
% H SU TOT	2,54%	2,55%	2,62%	2,69%	2,64%	2,48%	2,56%	2,62%	2,89%	3,01%
RIMINI	2002/03	2003/04	2004/05	2005/06	2006/07	2007/08	2008/09	2009/10	2010/11	2011/12
alunni totali	32.087	32.648	33.261	34.336	35.064	35.587	35.808	36.057	39.172	39.852
alunni h	572	604	634	671	698	752	810	798	870	885
% H SU TOT	1,78%	1,85%	1,91%	1,95%	1,99%	2,11%	2,26%	2,21%	2,22%	2,22%

Allegato alla nota prot. 17973 del 28 dicembre 2012

Tabella 34: grafico a linee in pila. Percentuali degli alunni certificati sugli alunni totali (tutti gli ordini e gradi di scuola) per provincia.



Come già detto, un grafico a linee in pila può essere il mezzo graficamente più efficace per descrivere l'andamento nel decennio delle percentuali dell'handicap nelle varie province. Ribadiamo che la partenza delle linee sull'asse verticale non indica una percentuale maggiore ma fornisce soltanto un punto di partenza per comparare gli andamenti tra loro. I valori percentuali sono riportati nelle tabelle precedenti.

Ciò che più colpisce è che nel 2002-2003 lo scarto tra le diverse province è minimo (infatti la linea blu di base è quasi rettilinea, con un lieve scatto in alto nella provincia di Reggio Emilia), mentre negli anni successivi le linee man mano si distanziano in modo evidente. E' quindi nel corso di questo decennio che i criteri di certificazione si sono maggiormente diversificati tra le varie province, rispetto ad una sostanziale omogeneità del 2002-2003.



*Ministero dell'Istruzione,  
dell'Università e della Ricerca  
Ufficio Scolastico Regionale per l'Emilia-Romagna  
- Direzione Generale -*

Allegato alla nota prot. 17973 del 28 dicembre 2012

## ***Dati disaggregati per provincia e per ordine di scuola***

I dati disaggregati per provincia e per ordini di scuola consentono letture ancora più dettagliate, come evidenziato nelle tabelle delle pagine che seguono.



Allegato alla nota prot. 17973 del 28 dicembre 2012

Tabella 35

Provincia di Bologna. Scuola dell'Infanzia: Bambini, Bambini con disabilità, Posti e Posti di sostegno										
	2002/03	2003/04	2004/05	2005/06	2006/07	2007/08	2008/09	2009/10	2010/11	2011/12
Bambini	9.602	10.432	10.870	11.319	11.409	11.420	12.006	12.411	12.312	12.633
Bambini con disabilità	113	115	116	127	132	141	138	159	165	163
% h su tot	1,18%	1,10%	1,07%	1,12%	1,16%	1,23%	1,15%	1,28%	1,34%	1,29%
Posti sostegno	40	39	44	45	54	61	76	80	87	96
Posti	797	841	864	893	910	932	988	988	996	996
Provincia di Bologna. Scuola Primaria: Alunni, Alunni con disabilità, Posti e Posti di sostegno										
	2002/03	2003/04	2004/05	2005/06	2006/07	2007/08	2008/09	2009/10	2010/11	2011/12
Alunni	32.701	33.281	33.939	35.226	36.461	37.480	38.259	38.876	39.474	39.647
Alunni con disabilità	770	844	856	881	982	1.032	1.018	996	1.044	1098
% h su tot	2,35%	2,54%	2,52%	2,50%	2,69%	2,75%	2,66%	2,56%	2,64%	2,77%
Posti sostegno	260	301	321	327	425	450	497	477	496	518
Posti	3.094	3.092	3.133	3.166	3.289	3.299	3.367	3.240	3.214	3.222
Provincia di Bologna. Scuola Secondaria di I grado: Alunni, Alunni con disabilità, Posti e Posti di sostegno.*										
	2002/03	2003/04	2004/05	2005/06	2006/07	2007/08	2008/09	2009/10	2010/11	2011/12
Alunni	19.014	19.552	20.029	20.410	20.579	20.924	21.759	22.326	22.971	23.834
Alunni con disabilità	599	661	714	742	760	731	818	787	735	753
% h su tot	3,15%	3,38%	3,56%	3,64%	3,69%	3,49%	3,76%	3,53%	3,20%	3,16%
Posti sostegno	191	228	233	257	299	318	354	353	335	357
Posti	1.731	1.746	1.745	1.755	1.756	1.749	1.756	1.680	1.624	1.746
Provincia di Bologna. Scuola Secondaria di II grado: Alunni, Alunni con disabilità, Posti e Posti di sostegno										
	2002/03	2003/04	2004/05	2005/06	2006/07	2007/08	2008/09	2009/10	2010/11	2011/12
Alunni	24.057	24.649	25.295	26.517	27.710	28.252	30.082	31.027	31.794	32.851
Alunni con disabilità	386	398	449	527	571	599	674	678	692	731
% h su tot	1,60%	1,61%	1,78%	1,99%	2,06%	2,12%	2,24%	2,19%	2,18%	2,23%
Posti sostegno	144	147	166	200	247	254	312	306	315	346
Posti	2.315	2.297	2.262	2.296	2.315	2.257	2.379	2.255	2.106	2.467



Allegato alla nota prot. 17973 del 28 dicembre 2012

Tabella 36

Provincia di Ferrara. Scuola dell'Infanzia: Bambini, Bambini con disabilità, Posti e Posti di sostegno										
	2002/03	2003/04	2004/05	2005/06	2006/07	2007/08	2008/09	2009/10	2010/11	2011/12
Bambini	2.110	2.229	2.306	2.312	2.447	2.516	2.666	2.752	2.819	2.870
Bambini con disabilità	33	37	38	37	39	48	48	44	41	41
H su tot	1,56%	1,66%	1,65%	1,60%	1,59%	1,91%	1,80%	1,60%	1,45%	1,43%
Posti sostegno	12	17	20	20	24	28	30	22	18	22
Posti	185	191	197	200	207	212	221	221	225	225
Provincia di Ferrara. Scuola Primaria Alunni, Alunni con disabilità, Posti e Posti di sostegno										
	2002/03	2003/04	2004/05	2005/06	2006/07	2007/08	2008/09	2009/10	2010/11	2011/12
Alunni	10.498	10.718	10.947	11.131	11.552	11.816	12.086	12.311	12.518	12.707
Alunni con disabilità	260	283	320	313	330	362	401	398	405	405
% h su tot	2,48%	2,64%	2,92%	2,81%	2,86%	3,06%	3,32%	3,23%	3,24%	3,19%
Posti sostegno	118	130	153	143	169	189	199	192	198	203
Posti	1.017	1.023	1.033	1.035	1.061	1.063	1.067	1.048	1.024	989
Provincia di Ferrara. Scuola Secondaria di I grado. Alunni, Alunni con disabilità, Posti e Posti di sostegno										
	2002/03	2003/04	2004/05	2005/06	2006/07	2007/08	2008/09	2009/10	2010/11	2011/12
Alunni	6.912	7.083	6.991	6.907	6.925	6.943	7.198	7.515	7.641	7.738
Alunni con disabilità	190	213	230	245	284	310	333	315	321	325
h su tot	2,75%	3,01%	3,29%	3,55%	4,10%	4,46%	4,63%	4,19%	4,20%	4,20%
Posti sostegno	79	88	94	103	134	141	151	154	159	161
Posti	629	636	628	612	624	581	592	561	562	601
Provincia di Ferrara. Scuola Secondaria di II grado. Alunni, Alunni con disabilità, Posti e Posti di sostegno.*										
	2002/03	2003/04	2004/05	2005/06	2006/07	2007/08	2008/09	2009/10	2010/11	2011/12
Alunni	12.194	12.129	12.282	12.835	13.251	13.519	13.895	13.959	14.107	14.161
Alunni con disabilità	160	173	196	215	257	272	306	319	343	346
% h su tot	1,31%	1,43%	1,60%	1,68%	1,94%	2,01%	2,20%	2,29%	2,43%	2,44%
Posti sostegno	67	75	80	88	129	131	136	144	151	159
Posti	1.230	1.161	1.128	1.146	1.162	1.159	1.163	1.124	1.064	1.129



Allegato alla nota prot. 17973 del 28 dicembre 2012

Tabella 37

Provincia di Forlì. Scuola dell'Infanzia: Bambini, Bambini con disabilità, Posti e Posti di sostegno										
	2002/03	2003/04	2004/05	2005/06	2006/07	2007/08	2008/09	2009/10	2010/11	2011/12
Bambini	5.346	5.440	5.637	5.809	5.987	6.222	6.326	6.487	6.575	6.651
Bambini con disabilità	51	48	50	54	58	69	77	75	84	88
% h su tot	0,95%	0,88%	0,89%	0,93%	0,97%	1,11%	1,22%	1,16%	1,28%	1,32%
Posti sostegno	33	32	30	26	40	51	46	38	43	50
Posti	438	441	443	450	462	473	493	493	495	495
Provincia di Forlì. Scuola Primaria. Alunni, Alunni con disabilità, Posti e Posti di sostegno										
	2002/03	2003/04	2004/05	2005/06	2006/07	2007/08	2008/09	2009/10	2010/11	2011/12
Alunni	13.402	13.832	14.276	14.690	15.011	15.386	15.820	16.213	16.680	16.975
Alunni con disabilità	329	330	342	337	337	330	349	339	348	346
% h su tot	2,45%	2,39%	2,40%	2,29%	2,25%	2,14%	2,21%	2,09%	2,09%	2,04%
Posti sostegno	155	157	163	167	183	171	168	165	175	169
Posti	1.257	1.280	1.318	1.323	1.352	1.340	1.372	1.318	1.299	1.270
Provincia di Forlì. Scuola Secondaria di I grado. Alunni, Alunni con disabilità, Posti e Posti di sostegno										
	2002/03	2003/04	2004/05	2005/06	2006/07	2007/08	2008/09	2009/10	2010/11	2011/12
Alunni	8.833	8.946	8.906	8.889	8.857	9.221	9.362	9.709	9.883	10.124
Alunni con disabilità	240	253	254	278	275	281	269	229	210	210
H su tot	2,72%	2,83%	2,85%	3,13%	3,10%	3,05%	2,87%	2,36%	2,12%	2,07%
Posti sostegno	123	124	122	133	132	138	131	112	100	102
Posti	747	752	742	735	736	742	757	727	708	746
Provincia di Forlì. Scuola Secondaria di II grado. Alunni, Alunni con disabilità, Posti e Posti di sostegno										
	2002/03	2003/04	2004/05	2005/06	2006/07	2007/08	2008/09	2009/10	2010/11	2011/12
Alunni	14.400	14.764	14.939	15.207	15.596	15.864	15.845	15.804	16.008	16.193
Alunni con disabilità	166	189	194	197	208	226	241	215	219	224
% h su tot	1,15%	1,28%	1,30%	1,30%	1,33%	1,42%	1,52%	1,36%	1,37%	1,38%
Posti sostegno	76	83	84	89	94	108	106	97	94	103
Posti	1.343	1.344	1.332	1.338	1.343	1.325	1.327	1.258	1.207	1.265

(segue parte quinta)